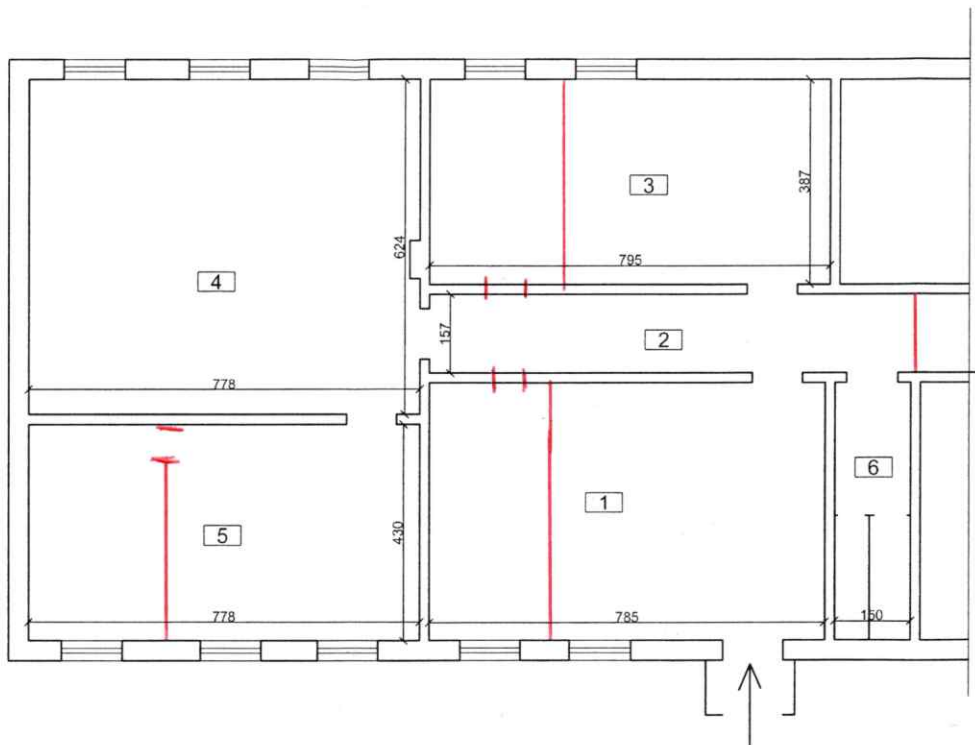


Sławno ul. Sempołowskiej 2C

RZUT PARTERU

Skala 1:100



Lokal użytkowy		
1	Sala	40,19 m ²
2	Korytarz	14,91 m ²
3	Sala	30,76 m ²
4	Sala	48,54 m ²
5	Sala	33,45 m ²
6	Łazienka	7,83 m ²
-	RAZEM	175,68 m²

Temat :		LOKAL UŻYTKOWY			
Adres obiektu:		Sławno ul. Sempołowskiej nr 2C			
Temat opracowania:		RZUT PARTERU			
Projektant:		mgr inż. Włodzimierz Konon		Nr upraw.	Podpis:
Stanowisko:		mgr inż. Włodzimierz Konon		Skala:	Nr rys.
				1:100	1
				Data: 07.2022 r.	